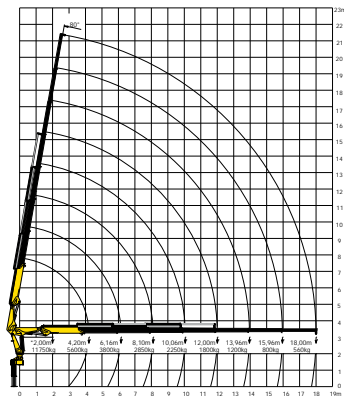


Gráfico de Carga | Diagrama de Alcances y Carga



Características Técnicas | Características Técnicas

Momento de Carga Máximo | Momento de Carga Máximo **23500 kgm**

Alcance Máximo Hidráulico | Alcance Máximo Hidráulico:

Vertical | Vertical **15465 mm**Horizontal | Horizontal **12000 mm**

Alcance Máximo Manual | Alcance Máximo Manual:

Vertical | Vertical **21350 mm**Horizontal | Horizontal **18000 mm**Sapatas estendidas centro a centro | Zapatas estendidas centro a centro **5648 mm**Ângulo Máximo de Elevação | Angulo Máximo de Elevación **80°**Angulo de Giro | Angulo de Giro **360°**

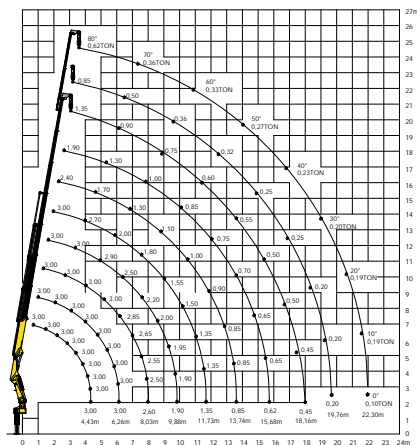
Sistema Hidráulico | Sistema Hidráulico:

Pressão de Trabalho | Presión de Trabajo **250 kg/cm²**Vazão Recomendada da Bomba | Caudal Recomendada de la Bomba **50 l/min**Capacidade de Reservatório | Capacidad del Depósito **140 litros**Peso Standard | Peso Estándar **2900 kg**Espaço para Montagem | Espaço para Montaje **1300 mm**

Montagem sobre veículo com PBT mínimo de 16 Toneladas.

Montaje sobre vehículo con PBT mínimo de 16 Toneladas.

Gráfico de Carga com Guincho e Lança JIB | Diagrama de Alcances com Cabrestante



Dimensões | Dimensiones

